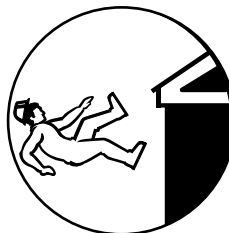


Top Four Construction Hazards

The top four causes of construction fatalities are: Falls, Struck-By, Caught-In/Between and Electrocutions.

Prevent Falls

- Wear and use personal fall arrest equipment.
- Install and maintain perimeter protection.
- Cover and secure floor openings and label floor opening covers.
- Use ladders and scaffolds safely.



Prevent Struck-By

- Never position yourself between moving and fixed objects.
- Wear high-visibility clothes near equipment/vehicles.



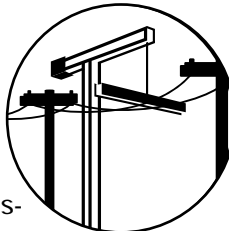
Prevent Caught-In/Between

- Never enter an unprotected trench or excavation 5 feet or deeper without an adequate protective system in place; some trenches under 5 feet deep may also need such a system.
- Make sure the trench or excavation is protected either by sloping, shoring, benching or trench shield systems.



Prevent Electrocutions

- Locate and identify utilities before starting work.
- Look for overhead power lines when operating any equipment.
- Maintain a safe distance away from power lines; learn the safe distance requirements.
- Do not operate portable electric tools unless they are grounded or double insulated.
- Use ground-fault circuit interrupters for protection.
- Be alert to electrical hazards when working with ladders, scaffolds or other platforms.



For more complete information:

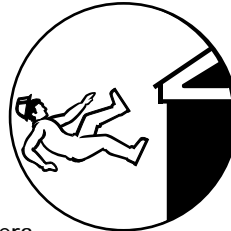
OSHA DATOS RÁPIDOS

Los Cuatros Riesgos Principales de la Construcción

Las cuatro causas más comunes de fatalidades en la construcción son: caídas, golpes, quedar atrapado/ pillado y electrocución.

Prevenga caídas

- Póngase y use el equipo personal de detención de caídas.
- Instale y mantenga una protección de perímetro.
- Póngale cubiertas a las aberturas en los pisos. Asegure y rotule todas las cubiertas.
- Use las escaleras y andamios de manera segura.



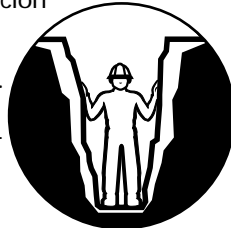
Prevenga golpes

- Nunca se coloque entre un objeto fijo y uno en movimiento.
- Use ropa de alta visibilidad cerca de equipos y vehículos.



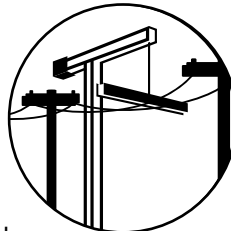
Prevenga quedar atrapado o pillado

- Nunca entre a una zanja o excavación de 5 pies o más sin un sistema de protección adecuado en el lugar; algunas zanjas con menos de 5 pies de profundidad podrían también necesitar tal sistema.
- Asegúrese que la zanja o excavación esté protegida por un sistema de pendientes, apuntalamientos, bancos o cajas de zanja.



Prevenga electrocuciones

- Localice e identifique los servicios públicos antes de comenzar el trabajo.
- Esté atento a líneas eléctricas aéreas cuando esté operando cualquier equipo.
- Mantenga una distancia segura lejos de las líneas eléctricas; aprenda los requerimientos de distancia seguros.
- No opere herramientas eléctricas portátiles a menos que estén conectadas a tierra o sean de tipo doble aislamiento.
- Para protección, use un interruptor de circuito con pérdida a tierra.
- Esté alerta a riesgos eléctricos cuando trabaje con escaleras, andamios u otras plataformas.



Para información más completa:



Administración de
Seguridad y Salud
Ocupacional

Departamento del Trabajo de EE.UU.

www.osha.gov (800) 321-OSHA